

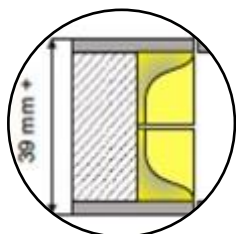
Noha®
the invisible handle



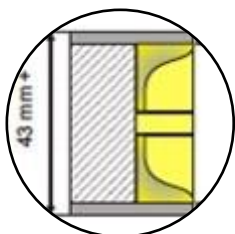
Pour portes **COULISSANTES**— série NS

La série NS sont des poignées de porte qui reculent dans le panneau de porte et peuvent être utilisées sur toutes les portes coulissantes qui glissent dans le mur ou en face de celui-ci. Le manche est opérable des deux côtés avec beaucoup d'espace pour les doigts. Le manche a le même look que le No-Ha pour les portes tournantes.

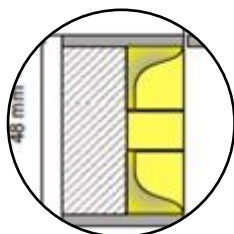
NS 200



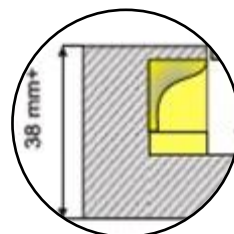
NS 205

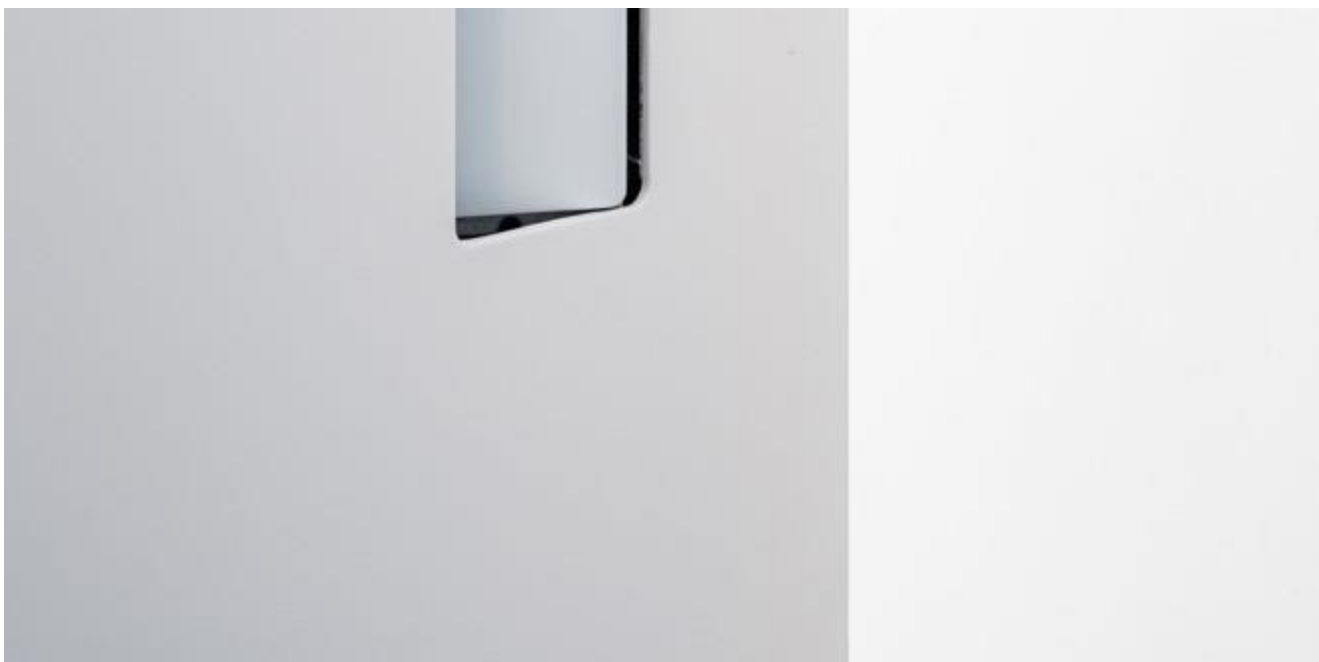


NS 210



NS 105





Pour portes **COULISSANTES**– série NS

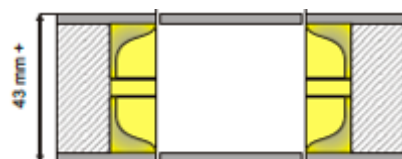
C'est la poignée dont vous avez besoin pour toutes les portes coulissantes et les portes tournantes. Vous pouvez l'appliquer simple face ou des deux côtés. Le type de produit dépend de l'épaisseur de la porte.



NS 200

Poignée à double face

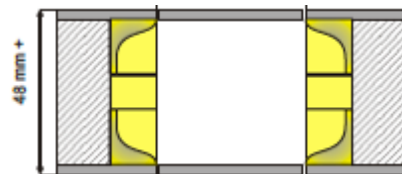
Épaisseur 38mm – 43 mm



NS 205

Poignée à double face

Épaisseur 43mm – 48 mm

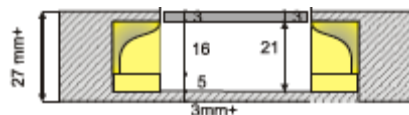


NS 210

Poignée à double face

Épaisseur 48mm – 52 mm

pour les portes d'épaisseur supérieure à 52 mm, vous pouvez utiliser 2 x NS 105 des deux côtés.



NS 105

Poignée à face unique

Épaisseur 27mm – unlimited